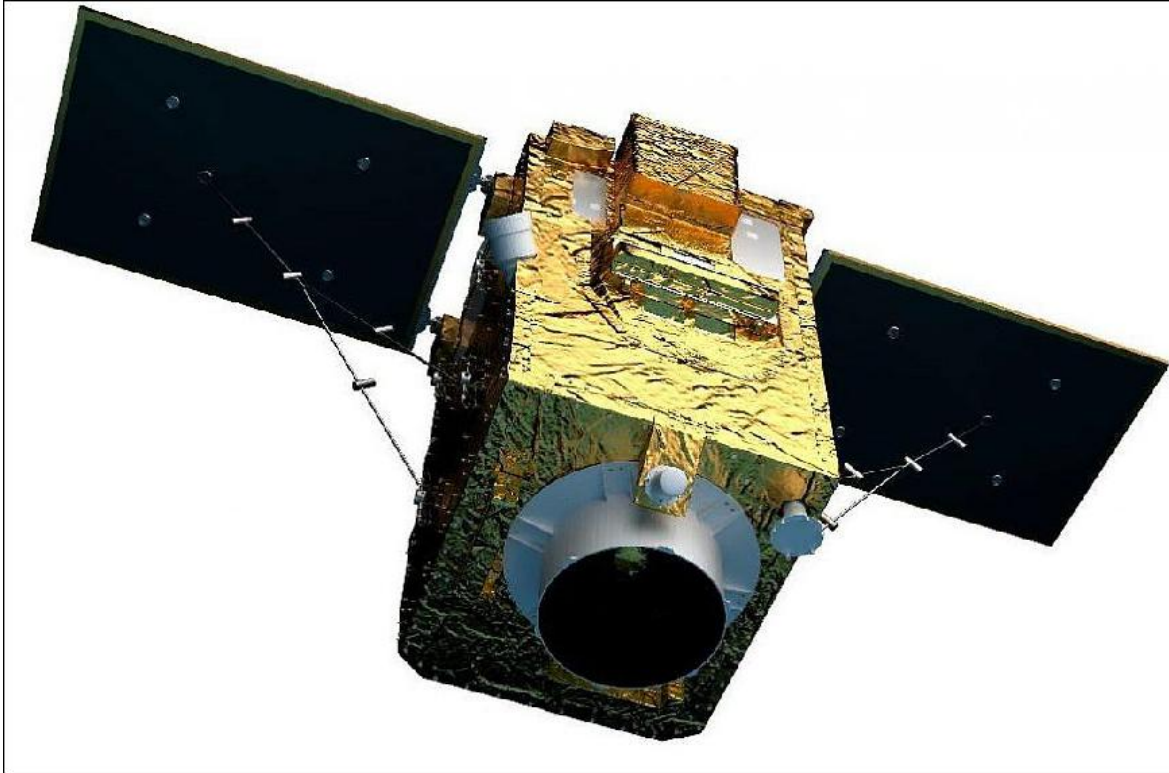


MAAP #91: Presentando PerúSAT-1, el nuevo Satélite de Alta-resolución del Perú



PerúSAT-1. Fuente: Airbus DS

En setiembre del 2016, fue puesto en órbita **PerúSAT-1**, el primer satélite de observación de la tierra del Perú y el más potente de Sudamerica, tomando imágenes de hasta 70 centímetros de resolución espacial.

La Agencia Espacial del Perú (**CONIDA**) controla el satélite y gestiona su información a través del Centro Nacional de Operaciones de Imágenes Satelitales (CNOIS), el cual programa y descarga diario las imágenes satelitales.

Gracias a la alta calidad y precisión de las imágenes de PerúSAT-1, son posibles muchas aplicaciones, incluso en el sector ambiental. Por ejemplo, nosotros en la organización Conservación Amazónica (ACCA) estamos utilizando las imágenes para el **monitoreo de deforestación**.

A continuación, presentamos una **serie de imágenes PerúSAT-1** que demuestran su actual uso en términos de detectar y entender patrones de deforestación en la Amazonía peruana.

Minería Aurífera

Hemos reportado extensamente sobre la actual crisis de deforestación por **minería aurífera** en la **Amazonía peruana sur** (ver [MAAP #87](#)). Actualmente, estamos utilizando PeruSat para identificar zonas activas y frentes de avance de la minería. Por ejemplo, en las siguientes imágenes se puede observar claramente el impacto ambiental, e identificar los campamentos mineros y las pozas de agua residual.

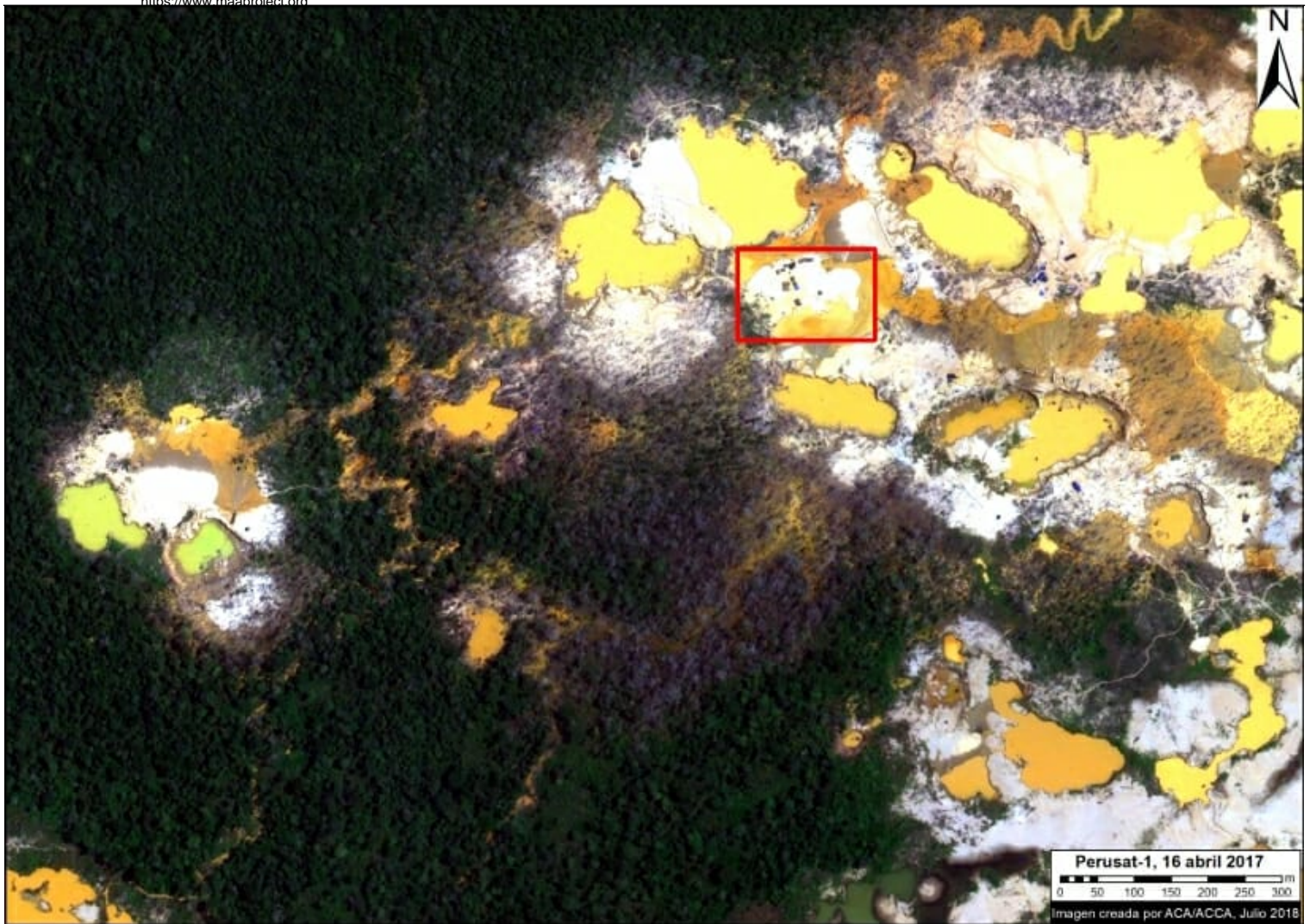


Imagen PerúSAT-1 de la minería aurífera. Fuente: ©CONIDA (2018), Distribución CONIDA, República del Perú, todos los derechos reservados.



Imagen PerúSAT-1 de la minería aurífera (zoom). Fuente: ©CONIDA (2018), Distribución CONIDA, República del Perú, todos los derechos reservados.

Expansión Agrícola

La siguiente imagen muestra una plantación de papaya que apareció después de un evento de deforestación hace pocos años, cerca de la carretera Interoceánica, en la **Amazonía peruana sur** (Mavila, Madre de Dios). Ver [MAAP #42](#) para más detalles sobre los cultivos de papaya en esta zona.

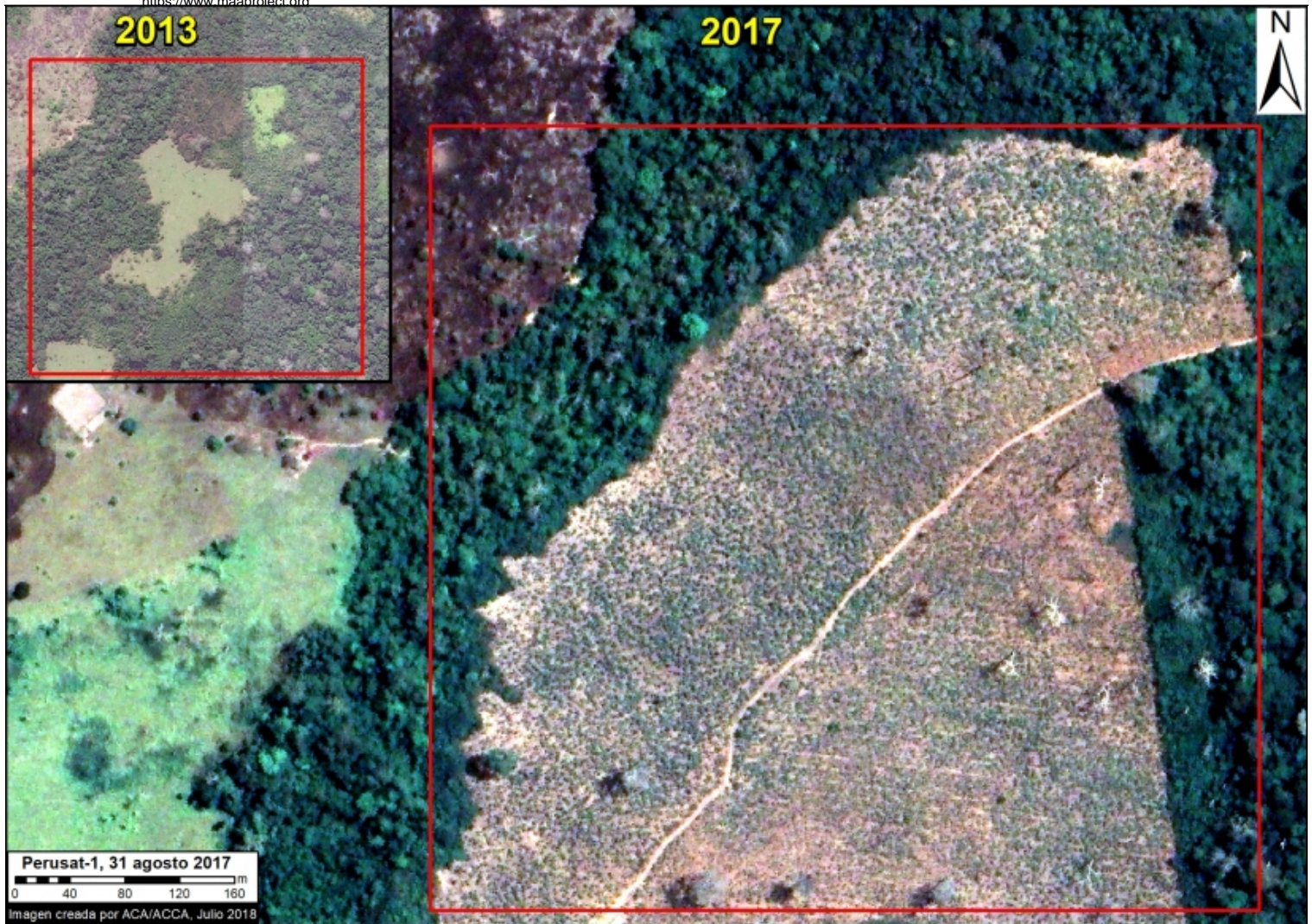


Imagen PeruSAT-1 del cultivo de papaya. Fuente: ©CONIDA (2018), Distribución CONIDA, República del Perú, todos los derechos reservados.

Camino Forestales

La siguiente imagen muestra, en alta-resolución, un nuevo camino forestal que cruza bosque primario en la **Amazonía peruana sur** (distrito de Iñapari, Madre de Dios).



Imagen PerúSAT-1 de un camino forestal. Fuente: ©CONIDA (2018), Distribución CONIDA, República del Perú, todos los derechos reservados.

Cita

Villa L, Finer M (2018) Presentando PerúSAT-1, el nuevo Satélite de Alta-resolución del Perú. MAAP: 91.