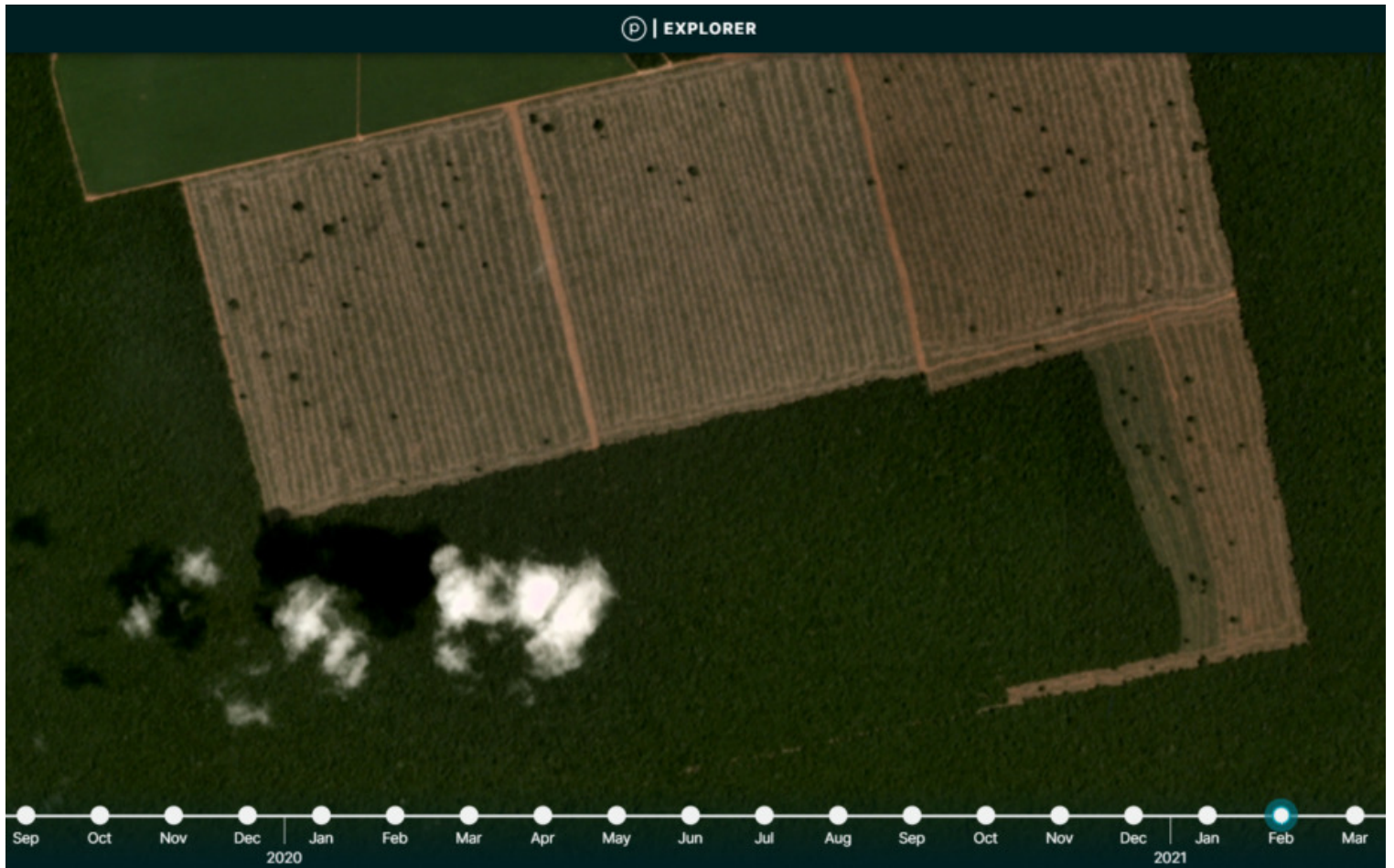


MAAP # 138: ENQUANTO O BRASIL NEGOCIA COM O MUNDO, O DESMATAMENTO DA AMAZÔNIA CONTINUA EM 2021



O Brasil atualmente está em **negociações de nível internacional** com países como os Estados Unidos e a Noruega para determinar compensações potenciais em troca de ações mais robustas contra o desmatamento na Amazônia.*

Embora essas discussões sejam um desenvolvimento positivo na área diplomática, na floresta o desmatamento continua se intensificando.

Recentemente relatamos que, em **2020**, o Brasil teve a sexta maior perda de floresta primária já registrada (1,5 milhão de hectares) em sua história, e um aumento de desmatamento de 13% em relação a 2019 ([MAAP #136](#)).

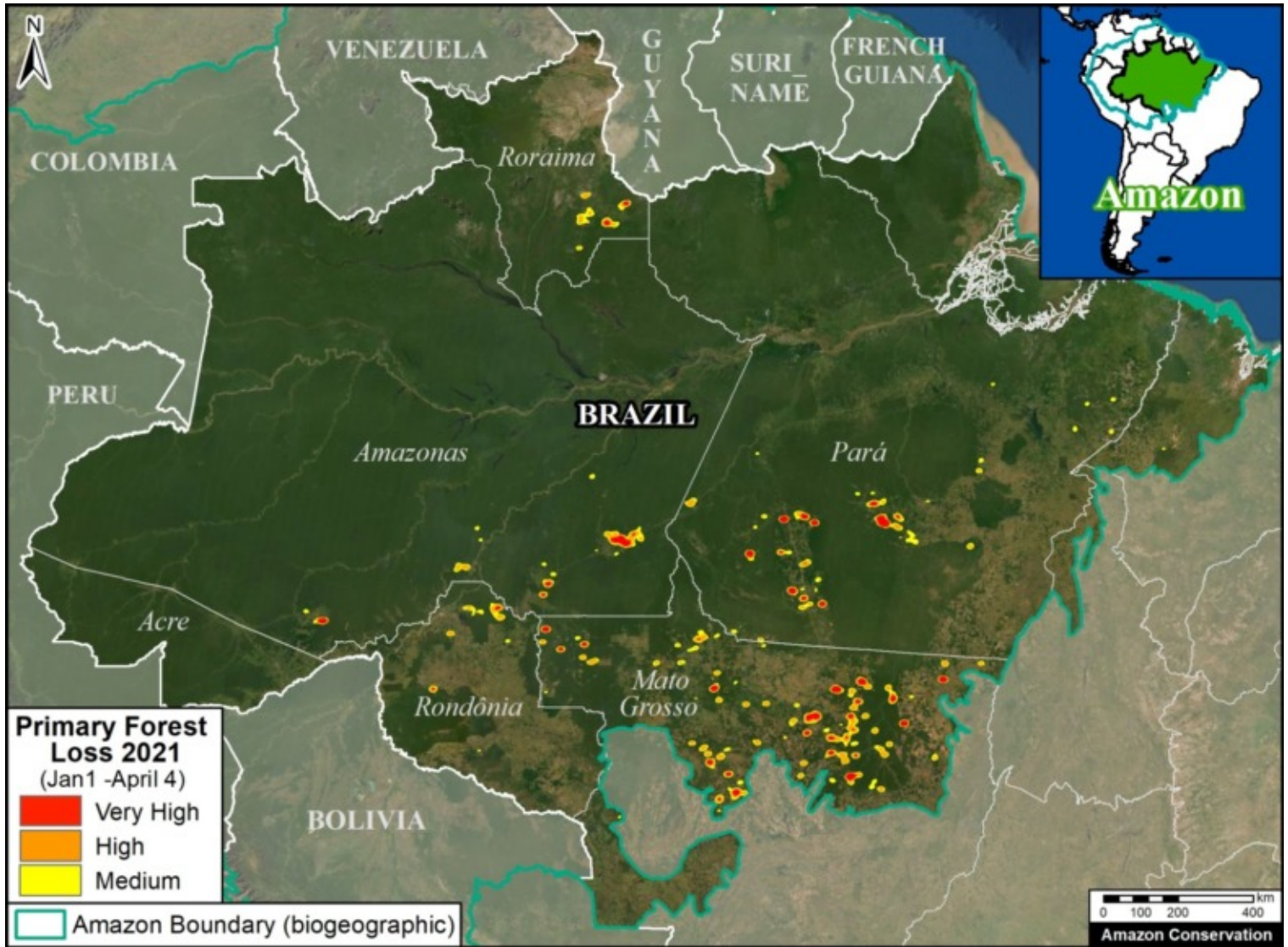
Aqui, apresentamos uma análise inicial do **desmatamento na Amazônia brasileira em 2021**.

Esta análise inicial é importante porque ela a) fornece contexto do que está acontecendo na Amazônia em tempo real para essas negociações e b) providencia informação sobre as áreas com mais probabilidade de serem queimadas na temporada de queimadas deste ano (veja [MAAP #129](#) para entender a relação entre áreas recentemente desflorestadas e áreas queimadas no Brasil).

Primeiramente analisamos uma nova geração de **alertas iniciais de perda florestal**, com base em imagens de resolução de 10 metros (o que é um grande avanço comparado aos alertas anteriores de apenas 30 metros).** Esses alertas indicam a perda de mais de 175.000 hectares de floresta primária de janeiro até abril de 2021.

Em seguida, investigamos as imagens de satélite das áreas mais críticas (aquelas com grandes quantidades de alertas iniciais) com **imagens de satélite de resolução ainda maior** (3 metros) providenciadas pela Planet.

Por fim, apresentamos **uma série de vídeos de imagens de alta resolução** mostrando exemplos críticos do desmatamento na Amazônia brasileira no primeiro trimestre deste ano.



Áreas críticas da floresta primária de 2021 (até 4 de abril). Dados: UMD / GLAD, MAAP.

Alertas de perda florestal

Os alertas indicam a perda de **175.330 hectares** de floresta primária na Amazônia brasileira entre 1 de janeiro e 4 de abril de 2021.

O **Mapa Base** ilustra onde esse desmatamento está concentrado.

Aqui se pode observar as grandes concentrações de desmatamento nos estados de Mato Grosso, Pará e Amazonas, seguidos por Rondônia e Roraima.

Note the heavy concentrations in the states of Mato Grosso, Pará, and Amazonas, followed by Rondônia and Roraima.

Vídeos de imagens de alta resolução

Mato Grosso

<https://www.maaproject.org/wp-content/uploads/2021/04/maaproject.org-as-brazil-negotiates-with-world-amazon-deforestation->

[continues-in-2021-Brazil1.mp4](#)

[Planet Link](#)

Pará

<https://www.maaproject.org/wp-content/uploads/2021/04/maaproject.org-as-brazil-negotiates-with-world-amazon-deforestation-continues-in-2021-Brazil2.mp4>

[Planet Link](#)

Mato Grosso

<https://www.maaproject.org/wp-content/uploads/2021/04/maaproject.org-as-brazil-negotiates-with-world-amazon-deforestation-continues-in-2021-Brazil3.mp4>

[Planet Link](#)

Rondônia

<https://www.maaproject.org/wp-content/uploads/2021/04/maaproject.org-as-brazil-negotiates-with-world-amazon-deforestation-continues-in-2021-Brazil4.mp4>

[Planet Link](#)

Território Indígena Mundurucu (Pará)

<https://www.maaproject.org/wp-content/uploads/2021/04/maaproject.org-as-brazil-negotiates-with-world-amazon-deforestation-continues-in-2021-Mundurucu-2021.mp4>

[Planet Link](#)

*Notas

Para mais informações sobre as negociações entre o Brasil, Estados Unidos e a Noruega:

[As climate summit unfolds, no Biden-Bolsonaro Amazon deal forthcoming](#)
Mongabay

[Brazil's Bolsonaro, under U.S. pressure, vows climate neutrality by 2050](#)
Reuters

[Bolsonaro's Sudden Pledge to Protect the Amazon Met With Skepticism](#)
New York Times

[Joe Biden's billions won't stop Brazil destroying the Amazon rainforest](#)
Guardian

[Brazil demand for U.S. to pay upfront stalls deal to save Amazon forest](#)

Reuters

[Brazil needs \\$10 bln a year in aid for carbon neutrality by 2050, minister says](#)

Reuters

[‘Negotiating with your worst enemy’: Biden in risky talks to pay Brazil to save Amazon](#)

Guardian

[Brazil's promises to slash forest losses 'empty', researchers say ahead of Biden summit](#)

Reuters

[Brazil must cut deforestation 15-20% a year to reach 2030 goal, says vice president](#)

Reuters

[Norway nixes support until Brazil reduces Amazon deforestation](#)

Business Day

*Métodos

Os alertas iniciais de perda florestal usados ??neste relatório são produzidos pela [University of Maryland \(GLAD\)](#). Eles são os primeiros alertas baseados em imagens de resolução de 10 metros obtidas pelo satélite Sentinel-2 da Agência Espacial Europeia. Os alertas anteriores foram baseados em imagens de resolução de 30 metros obtidas pelos satélites Landsat da NASA / USGS.

Para identificar as áreas de desmatamento mais críticas, conduzimos uma estimativa da densidade dos kernels. Este tipo de análise calcula a magnitude por unidade de área de um determinado fenômeno, neste caso a perda de cobertura florestal. Conduzimos esta análise usando a ferramenta Kernel Density da Spatial Analyst Tool Box do programa ArcGIS, utilizando os seguintes parâmetros:

Raio de pesquisa: 15.000 unidades de camada (metros)
Função de densidade do kernel: função do kernel Quartic
Tamanho da célula no mapa: 200 x 200 metros (4 hectares)
Todos os outros padrões foram deixados com sua configuração padrão.

Para o Mapa Base, usamos as seguintes porcentagens de concentração: Média:> 10%; Alto:> 15%; Muito alto:> 25%.

Agradecimentos

Agradecemos à A. Folhadella (ACA) pelos comentários úteis sobre este relatório.

Este trabalho foi apoiado pela Norad (Agência Norueguesa de Cooperação para o Desenvolvimento) e ICFC (Fundo Internacional de Conservação do Canadá). We thank A. Folhadella (ACA) for their helpful comments on this report.



Norad



ICFC where nature
needs us most
International Conservation Fund of Canada

Citation

Finer M, Mamani N (2021) Enquanto O Brasil Negocia Com O Mundo, O Desmatamento Da Amazônia Continua Em 2021. MAAP: 138.